



IT-Infrastrukturen & Harmonisierung: Zusammenarbeit zwischen MII und GBA - Sicht eines MII-Standorts

Prof. Dr. med. Thomas Ganslandt

14.03.2018 TMF-Jahreskongress Hamburg

MII: Erschließung eines verteilten Daten- (und Proben-)Schatzes

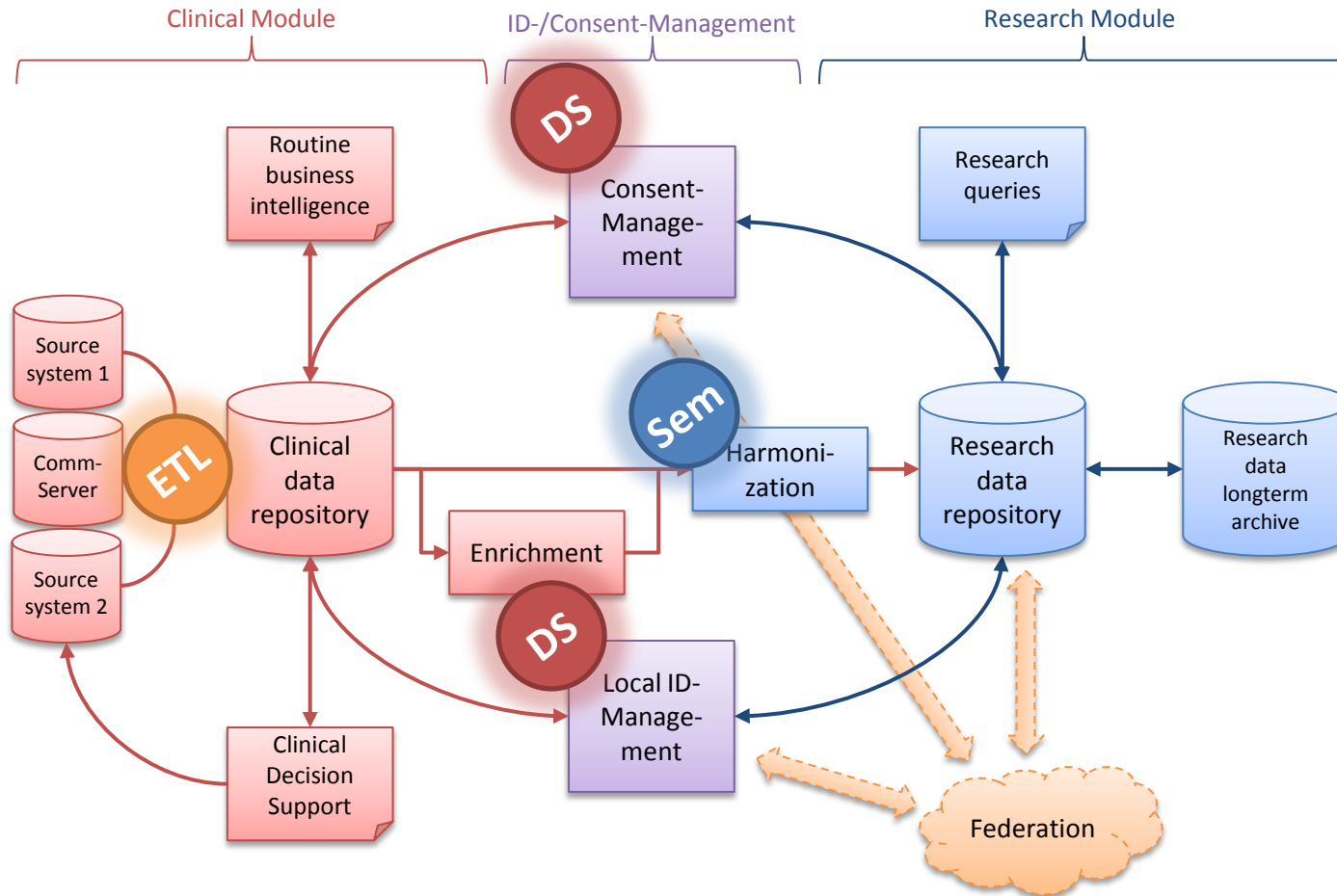


Im Vergleich zu GBA

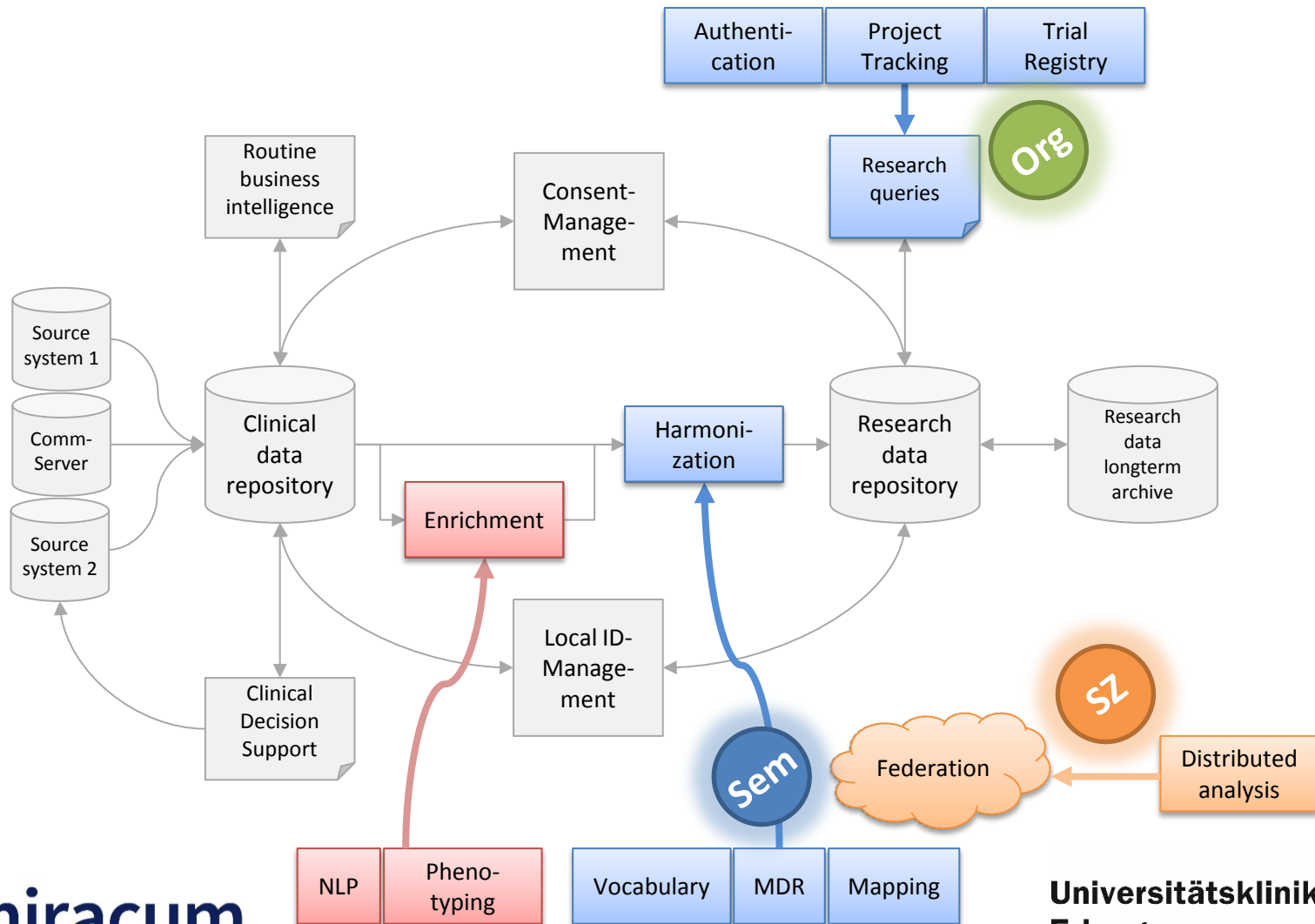
- größere Heterogenität
 - mehr Standorte in mehr Bundesländern
 - mehrere Konsortien (kompetitiv ausgeschrieben, durch NSG übergreifend koordiniert)
- Sekundärnutzung von Versorgungsdaten
 - keine prospektive Dokumentation/Annotation
 - => Datenqualität?
- größere Vielfalt
 - Quellsysteme, Inhalte, Terminologien, ...
 - größerer Harmonisierungsbedarf
 - => Kerndatensatz => Common Data Models?



MIRACUM-Datenintegrationszentren: Architektur



MIRACUM-Datenintegrationszentren: Unterstützende Komponenten



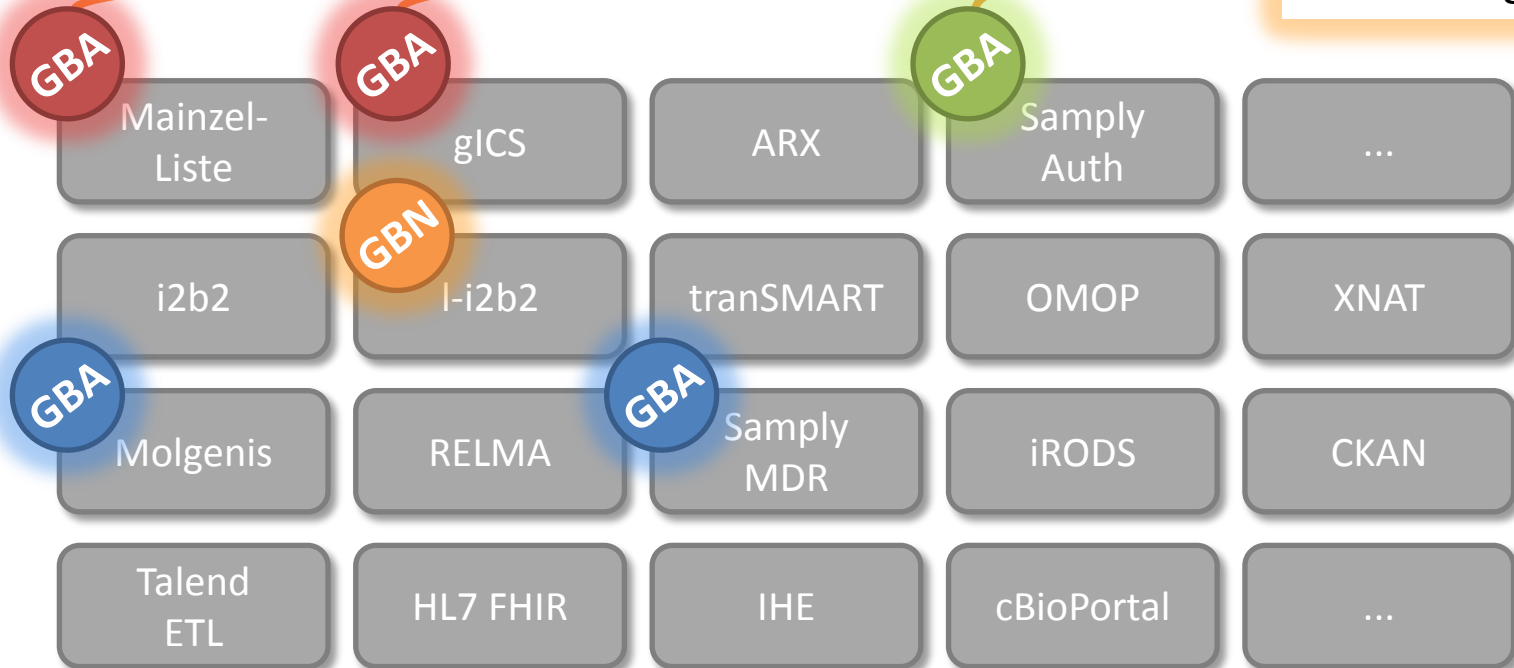
MIRACOLIX-Toolbox

Open Source-Tools für die MII

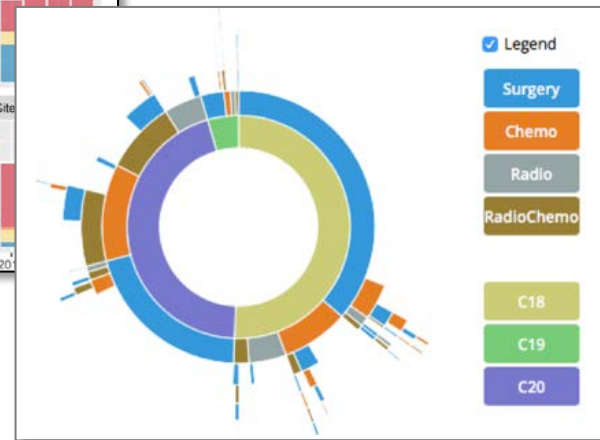
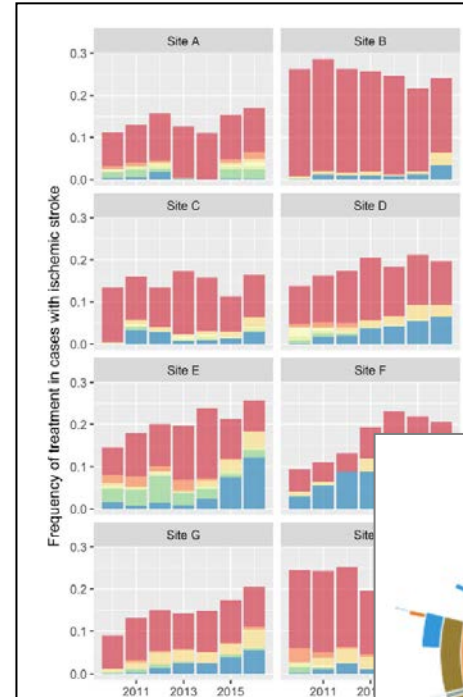
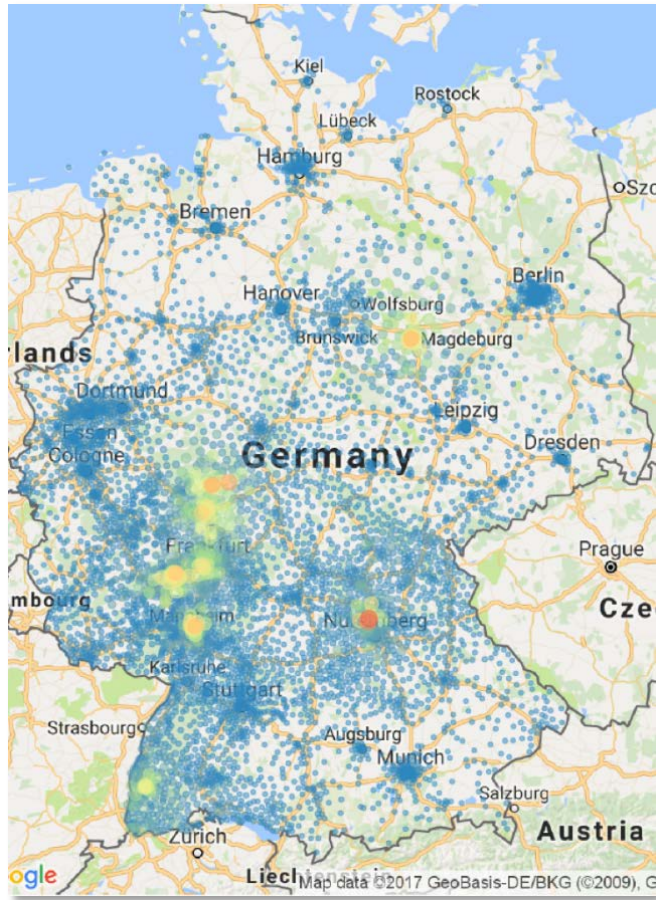


Vorherige Nutzung oder Entwicklung in GBN/GBA:

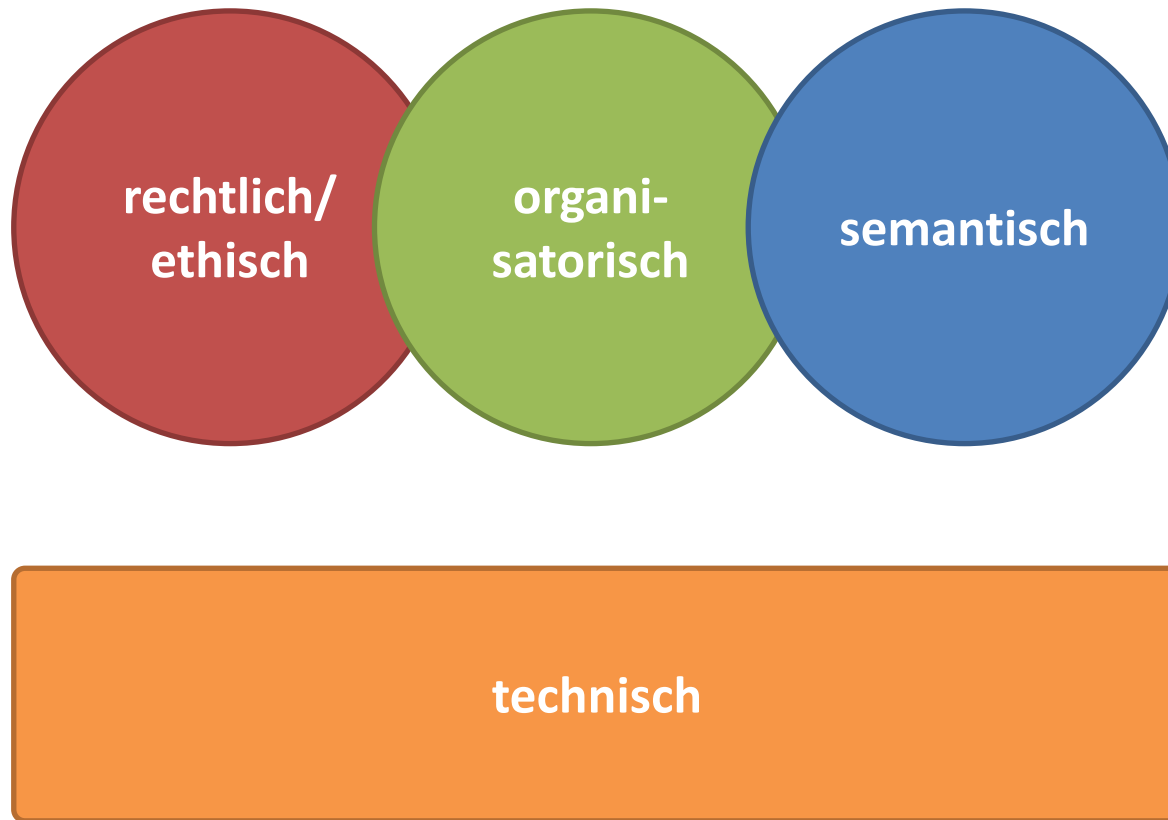
Details: Session
Donnerstag 11:30



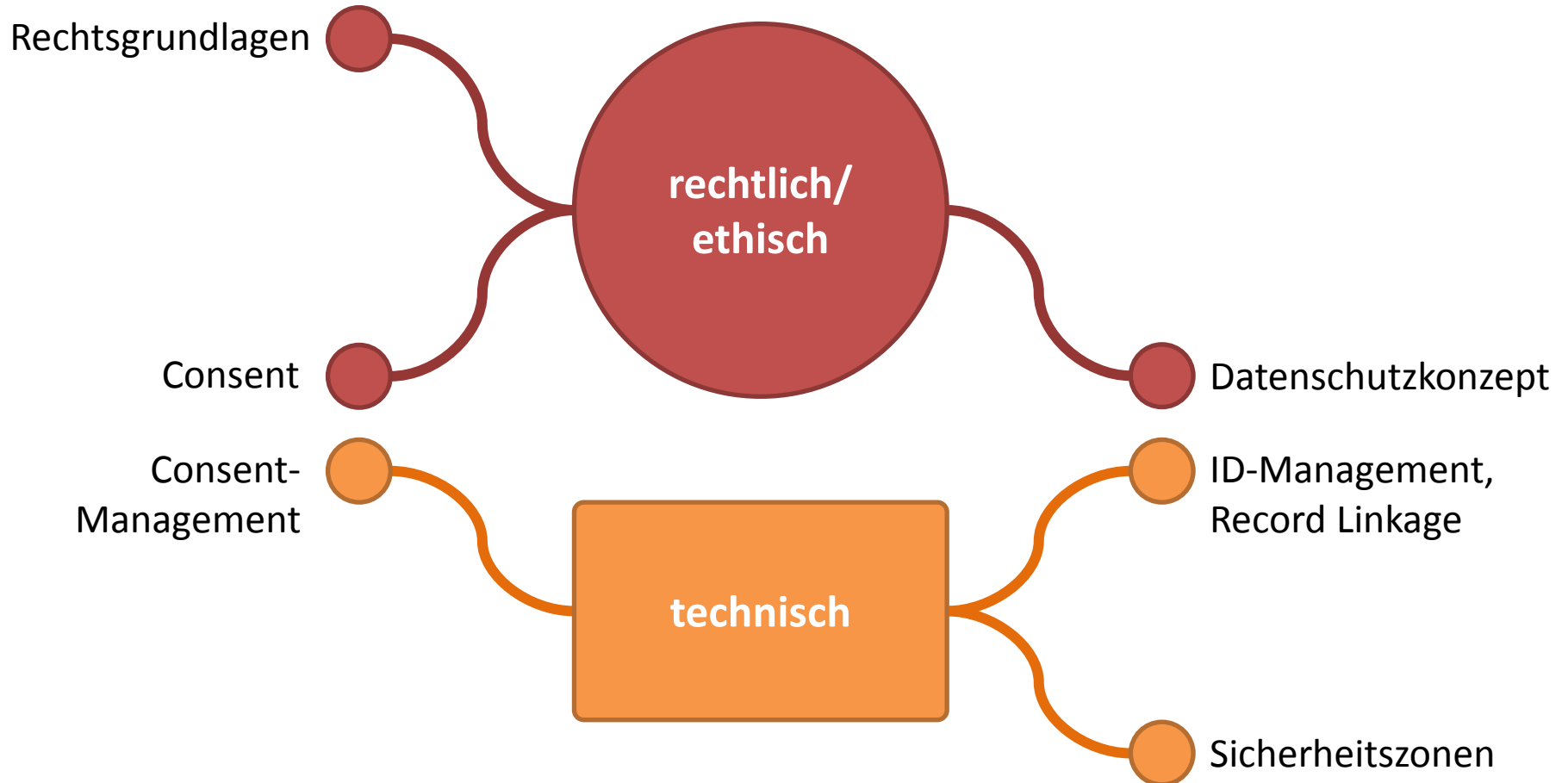
Nachnutzung & iterativer Ansatz ermöglichen Quick Wins



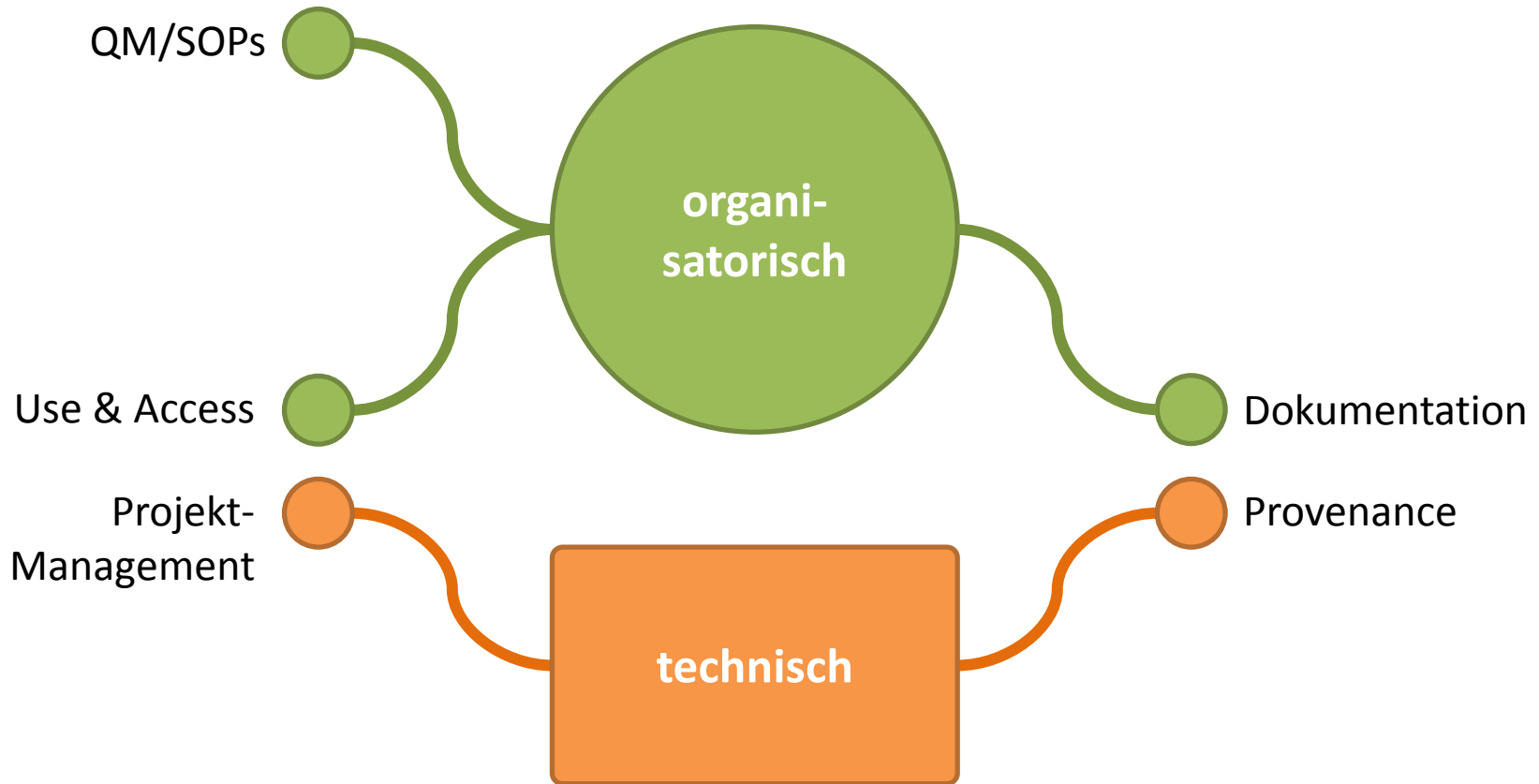
Diskussion: Zentrale Herausforderungen der MII ...und ihre Überlappung zur GBA



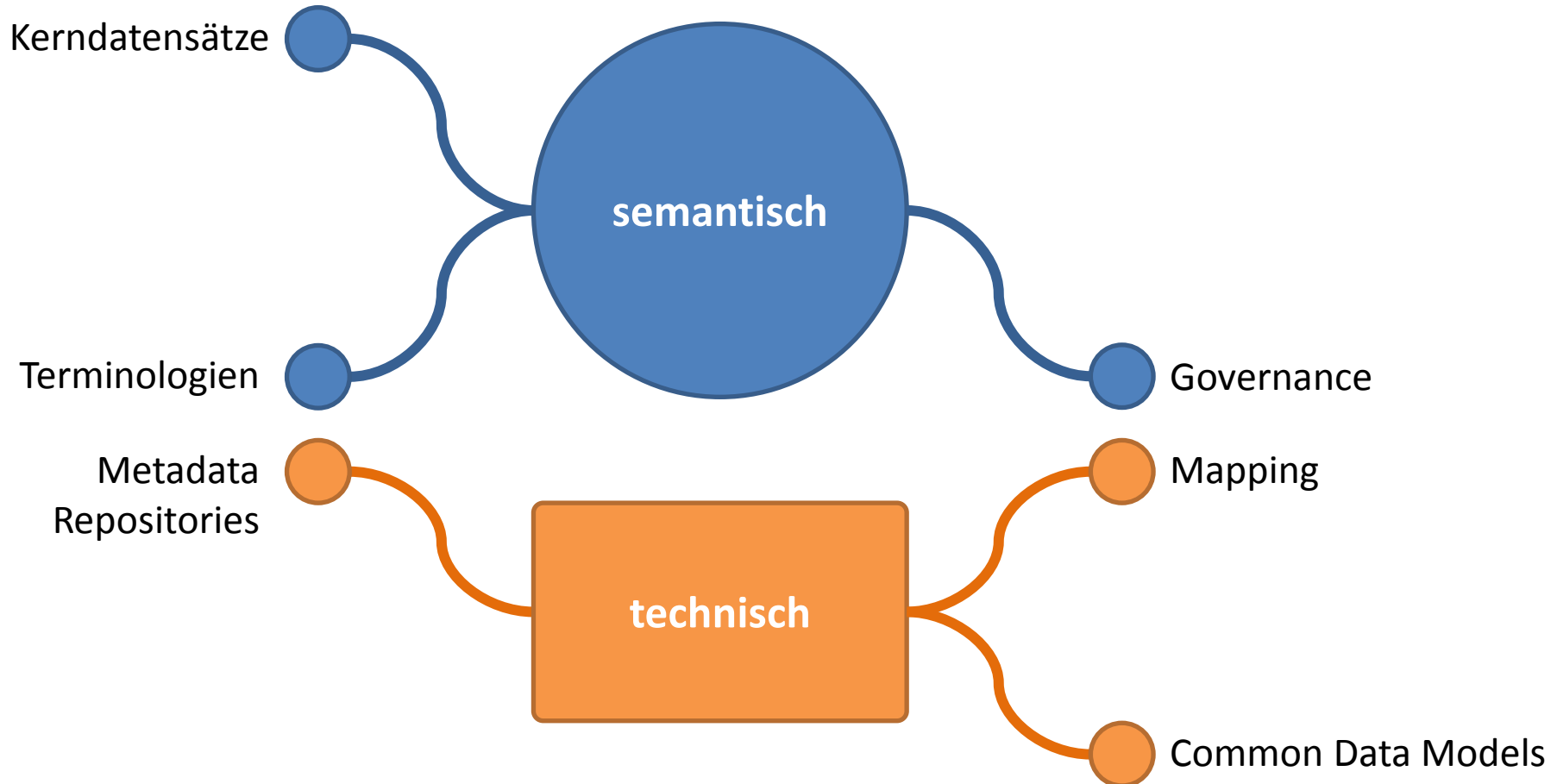
Zentrale Herausforderungen der MII ...und ihre Überlappung zur GBA



Zentrale Herausforderungen der MII ...und ihre Überlappung zur GBA



Zentrale Herausforderungen der MII ...und ihre Überlappung zur GBA



Zentrale Herausforderungen der MII ...und ihre Überlappung zur GBA

